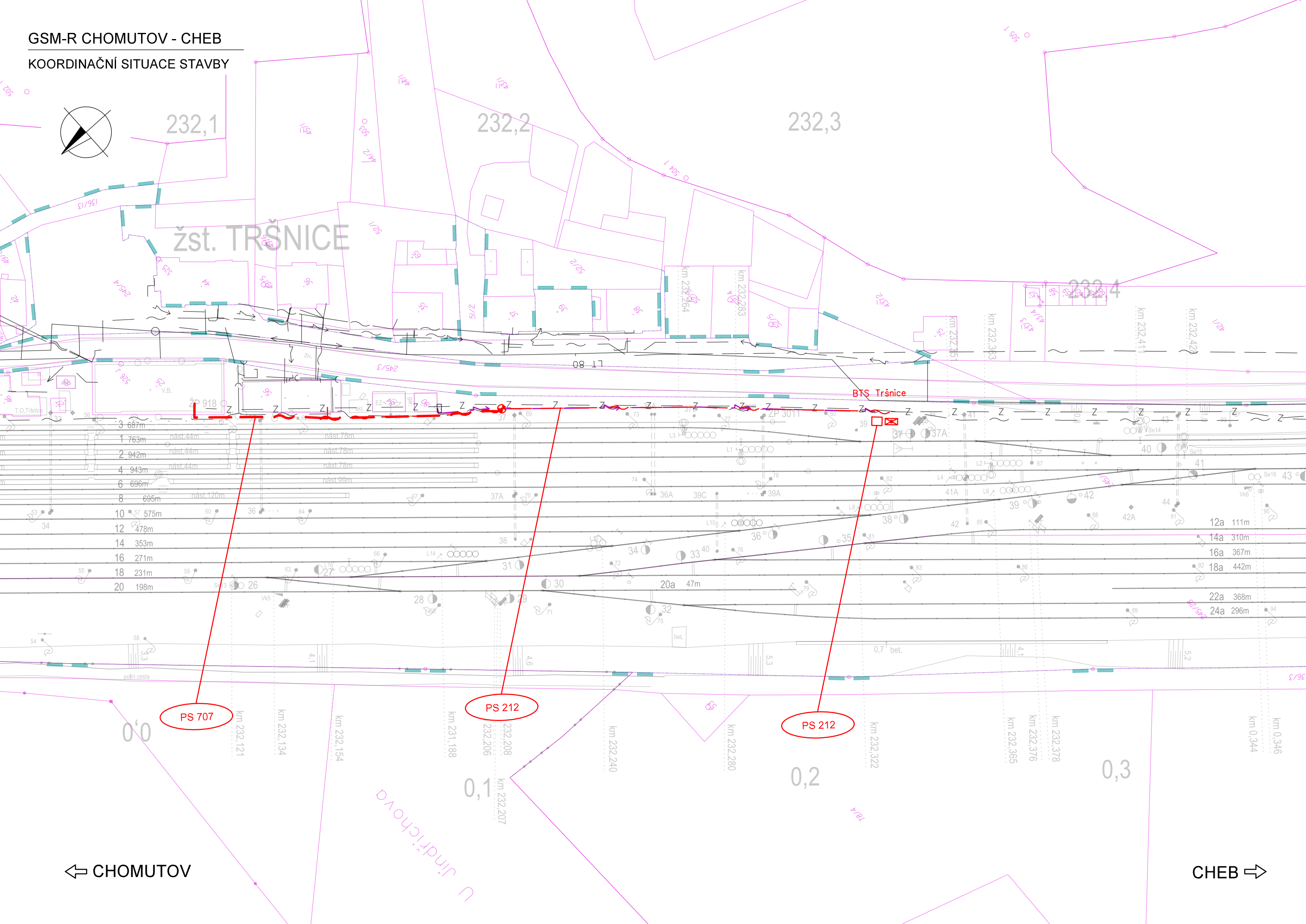


GSM-R CHOMUTOV - CHEB  
KOORDINAČNÍ SITUACE STAVBY



VYSVĚTLIVKY:

Syté červeně a fialově vyznačeno nové zařízení/budováno v rámci této stavby  
Růžově vyznačeno katastrální mapa  
Tyrkysově vyznačeno zařízení/budované v rámci jiné stavby

- Nový stožár GSM-R
- Technologický domek/technologická skříň BTS
- Trasa nové sdělovací kabelizace (optický kabel, HDPE, metalický kabel)
- Trasa nové silové NN přípojky pro BTS
- Nový silnoprúdový rozvaděč
- Nová kabelová komora s optickou spojkou
- Hranice drážního pozemku

Stávající/nové inženýrské sítě:

- Sítě NN podzemní/nadzemní
- Sítě VN podzemní/nadzemní
- Sítě VVN podzemní/nadzemní
- Sítě plyn NTL
- Sítě plyn STL
- Sítě plyn VTL
- Sítě sdělovací podzemní/nadzemní metalické/optické
- Sítě teplovod podzemní/nadzemní
- Sítě SŽDC zabezpečovací
- Sítě kanalizace
- Sítě vodovod
- RRS— Rádio-reléové spoje

Vyznačení inženýrských sítí je pouze orientační. Před započítím stavby a provádění výkopů kabelových rýh a ostatních zemních prací (výkopů pro základy VTO, jam pro uložení kabelových komor a jam pro provedení protlaků a pod) je nutné provést jednotlivými správci těchto sítí jejich přesné vytyčení a tím zabránit jejich případnému poškození.

Při definitivním situování kabelové trasy je nutno vždy zohlednit stávající podzemní řády.

V místě křižovatky se stávajícím podzemním zařízením se TK, MK i HDPE trubky uloží do chráničky (žlab, PE korug. trubka a pod.) minimální délky 3m.

VÝŠKOVÝ SYSTÉM Bpv SOUŘADNICOVÝ SYSTÉM S-JTSK ±0,000 = xxx,xx m n. m.

Číslo změny:	Obsah změny:	Datum změny:
01	-	-
02	-	-
03	-	-

Investor:	Správa železniční dopravní cesty, s.o. Dlážděná 1003/7, 110 00 Praha 1
	Stavební správa západ se sídlem v Praze Sokolovská 278/1955, 190 00 Praha 9

Generální projektant:	SUDOP PRAHA a.s. Olšanská 1a, 130 80 Praha 3 tel.: +420 267 094 111 e-mail: praha@sudop.cz	Hlavní inženýr projektu: ING. OLDŘICH HORA
		Garant profese: ING. OLDŘICH HORA

Středisko: ELEKTROTECHNIKY, TRAKCE, SDĚLOVACÍ A ZABEZPEČOVACÍ TECHNIKY			
Vedoucí střediska:	Odpovědný projektant SO, IO, PS:	Vypracoval:	Kontroloval:
ING. MARTIN RAIBR	ING. ONDŘEJ KRUPÍČKA	ING. ONDŘEJ KRUPÍČKA	ING. OLDŘICH HORA

Název akce:	Číslo smlouvy:	
	17 035 208	
GSM-R CHOMUTOV - CHEB	Projektový stupeň:	
	DUR	
Část:	Datum:	
	09/2018	
SITUACE STAVBY KOORDINAČNÍ SITUACE STAVBY	Číslo části:	
	C.2	
Název přílohy:	Měřítko:	Počet formátů:
	1:1000	4xA4
KOORDINAČNÍ SITUACE STAVBY	Číslo přílohy:	
	61	

DOKUMENT LZE UŽÍVAT POUZE VE SMYSLU PŘÍSLUŠNÉ SMLOUVY O DÍLO. ŽÁDNÁ JEHO ČÁST NEMŮŽE BYT DLE ZÁKONA č.121/2000 Sb. KOPÍROVÁNA NEBO JINÝM ZPŮSOBEM ROZŠÍŘOVÁNA BEZ SOUHLASU SUDOP PRAHA a.s.